

LiqControls

LiqControls er en modulopbygget PLC pumpestyring, til styring og overvågning af spildevands pumpestationer. LiqControls udviklet til pumpestationer i det åbne land, drænvandspumpestationer, råvandsboringer og traditionelle spildevandspumpestationer.

LiqControls leveres komplet med ind- og udgange for bl.a. ESPS niveausensor, niveaudeviper, niveautransmitter, strømspoler for strømmåling på pumper og drift- og fejlsignaler.

LiqControls modulopbygges efter dine ønsker og behov.

Funktioner

LiqControls leveres som en komplet pumpestyring.

- Pumpestyring/overvågning for 1-2 pumper
- Indgange for strømspoler for registrering af strømforbrug
- Indgange for niveausensor, niveaudeviper og tryktransmitter
- Ekstra ind og udgange, via I/O moduler.
- 4,3" HMI betjeningspanel
- GMS modem
- GPRS modul (3G/4G), for overførsel af driftsdata og alarmer til SRO anlæg

Anvendelse

- Pumpestationer i det åbne land
- Traditionelle spildevandspumpestationer
- Dræn og overfladevandspumpestationer
- Vandindvindingspumpestationer
- Råvandsboringer
- Enkeltstående pumpestationer

Betjening

LiqControls konfigureres og betjenes via HMI Betjeningspanel eller medfølgende PC program.

PC tilsluttes let via USB eller GPRS modem.

Hvis LiqControls leveres med GPRS modem er betjening også muligt med Liqflows pumpestyrings APP til iPad og Smartphones.

Kommunikation

Som option kan tilvælges GPRS modem, som giver nemt overblik over pumpe driften samt enkel konfigurering af start- stop niveauer, historik og alarmer via Liqflows Pumpestyrings APP til iPad og smartphones.

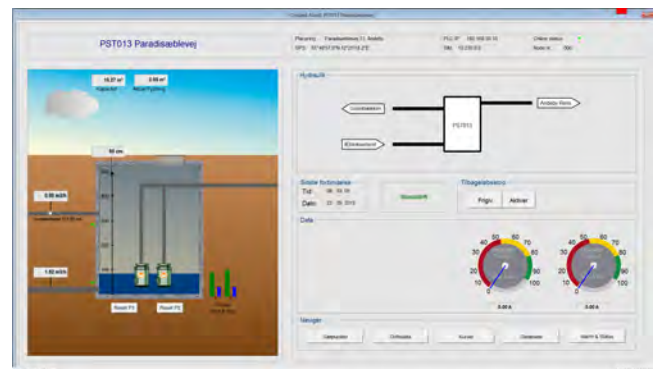
GPRS modem giver også mulighed for Integration af pumpestyring i SRO anlæg.

LiqControls

LiqControls er en modulopbygget PLC pumpestyring, til styring og overvågning af spildevands pumpestationer.

LiqControls modulopbygges efter dine ønsker og behov.

- Ekstra ind og udgange, via I/O moduler.
- 4,3" HMI betjeningspanel
- GMS modem
- GPRS modul (3G/4G), for overførsel af driftsdata og alarmer til SRO anlæg



LiqControls

Hjernen i LiqControls er en Micro820™-controller fra Allen-Bradley. Micro820 20-punktscontrolleren er med indbygget Ethernet- og seriel port samt microSD™-slot til datalogning og receptstyring, specialdesignet til de mindre stand-alone maskiner og til de små automationsopgaver.

- EtherNet/IP™ til programmering af tilsluttede komponenter og HMI-tilslutning
- Fungerer som fjernterminalenhed (RTU) for SCADA-applikationer og understøtter Modbus via seriel kommunikation og Ethernet-kommunikation
- Indbygget realtidsur, der ikke kræver batteri
- microSD™-kortslet til programoverførsel, datalogning og receptstyring
- Understøtter op til to plugin-moduler
- HMI-display, der kobles til controllerens indbyggede RS232-port fås som ekstraudstyr



Bestillingsnumre

Produkt nummer	Inputs		Outputs		Display, TFT touch screen	GSM modem ILX800-SMSG	GPRS modem EC350
	24 V DC/ V AC	Analog 0-10 V	Relæ	Analog 0-10 V			
60500200	12	4	7	1			
60500201	12	4	7	1	X		
60500202	12	4	7	1		X	
60500203	12	4	7	1			X
60500204	12	4	7	1	X	X	
60500205	12	4	7	1	X		X

Specifikationer

Produkt	Emne	Beskrivelse
Micro820™-controller	Indgange	24 V DC digitale indgange 4 af de 24 V DC digitale indgange kan konfigureres som analoge 0 – 10 V indgange
	Udgange	7 relæ udgange 1 analog 0-10 V udgang
	Strømforsyning	230 V AC
	Hukommelse	32GB microSD kort
	Temperaturområde	-20°...65 °C
	Indbygget kommunikation	Ethernet, RS232/485
	Ekstern kommunikation	RS232/485 ikke isoleret, CIP Serial, Modbus RTU og TCP, ASCII, EtherNet/IP
	Plugin moduler	2
Display	Type	TFT touch screen, wide LCD
	Farver	65K colors
	Intern hukommelse	128 MB
	Strømforsyning	24 V DC
	Processor, CPU hastighed	800 MHz
	Skærm opløsning	480 x 272 WQVGA
GSM Modem	Montage	Plugin modul
	Bånd	Quad-Band 850/900/1800/1900 MHz
GPRS modem EC350	3G	Five Band 850/800, 900, 1900 and 2100 MHz
	GPRS	Quad-Band 850/900/1800/1900 MHz
	Digital/Analog inputs	2/4